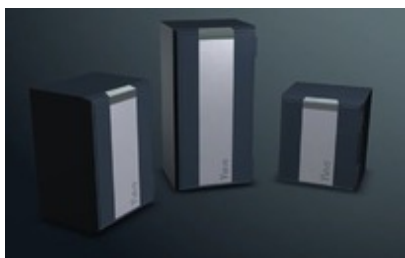




De **Fichet-Bauche** NEVO is de eerste **EN 1143-1**-gecertificeerde ergonomische **kluis** met een geautomatiseerde opening en vergrendeling.

Dankzij het hendelloze ontwerp bereikt u uw waardevolle spullen snel en gemakkelijk.

Het toetsenbord is bovenaan de deur geplaatst voor optimaal comfort en gebruiksgemak.



Inbraakwerend volgens Klasse 1

Indicatie waardeberging klasse 1 : € 25 000

- Getest door VdS en gecertificeerd door ECB.S en CNPP conform de Europese norm EN 1143-1 in de Grade 1
- Nieuw ontworpen extra sterk composietmateriaal met een uiterst laag eigengewicht
- De kluis wordt afgesloten door één enkele stalen grendelpen die over de gehele lengte van de deur loopt. Bij aanvallen met mechanische of thermische gereedschappen wordt het slot volledig geblokkeerd door een sperslot.
- Uitgerust met een Fichet-Bauche EN 1300 gekeurd elektronisch codeslot met automatische vergrendeling.
- Verankeringsgaten voorzien in rug en bodem
- Kleur: grijs, blauw of bruin

Inbraakwerend klasse 1

Model	Buitenmaten (mm)			Binnenmaten (mm)			Volume (l)	Gewicht (kg)	Legborden
	H	B	D	H	B	D			
NEVO M100	690	600	500	590	500	328	100 l	151 kg	1
NEVO M125	876	600	500	776	500	328	125 l	186 kg	1
NEVO M185	1200	600	500	1100	500	328	185 l	247 kg	3